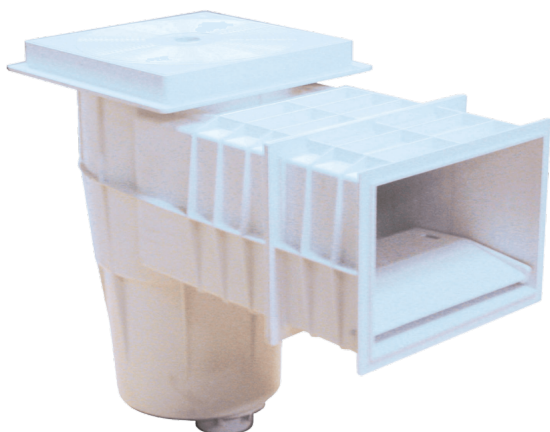


## Szkimmer betonos STD XL



Szkimmer betonos STD XL 6/4"BM / D50

Értékelés: Még nincs értékelve

**Ár**

Alapár adóval:72 €

Ár kedvezménnyel57 €

Fogyasztói ár72 €

Fogyasztói ár adó nélkül 57 €

Kedvezmény

Adó összege 15 €

[Tegye fel kérdését a termék?](#)

Gyártó[AQS](#)

Leírás Szkimmer betonos STD XL 6/4" BM / D50

Kiváló minőségű, nagy kapacitású XL szkimmer betonos medencéhez, magasított nyakkal. Szkimmer ajtóval és rögzítő mechanizmussal ellátva a szennyeződések visszaáramlása ellen. 25m<sup>2</sup> vízfelületig 1 szkimmer beépítése javasolt.

Műszaki adatok:

- Csatlakozás: D50 mm / 6/4"
- Túlfolyó csatlakozás: D40 mm
- Porszívó tányér
- XL Szkimmer = Normál szájnyílású szkimmer + 10 cm-es hosszított nyak
- Ajánlott teljesítmény: 5 - 7 m<sup>3</sup>/h

Szkimmer

A szkimmer feladata a víz elszívása mellett a lebegő szennyeződések (pl. falevelek, rovarok, stb.) kiszűrése a medencéből. A szkimmer szűrőkosara gyűjti össze ezeket a szennyeződéset, emiatt érdemes azt hetente ellenőrizni. Az optimális működés érdekében a medence vízszintjét a szkimmer nyílás közepére állítsuk be.

A szkimmer kosarába helyezhetünk lassan oldódó vegyszereket, mint például klór- vagy pelyhesítő tablettákat, így elkerülve az úszó vegyszeradagoló használatát. A legtöbb szkimmer kialakítása lehetővé teszi a medence porszívózását is.

ABS műanyag

Az ABS (akrilnitril-butadién-sztirol) egy jó ütésálló képességgel, nagy keménységgel és szilárdsággal, jó hőállósággal és vegyszerállósággal, emellett jó zaj és rezgéscsillapítással rendelkező, hőre lágyuló műanyag. Kiválósága különböző anyagai kombinálásából fakad.

Az akrilnitril növeli a hő- és kémiai ellenállást, a butadién fokozza a tartósságot és szívósságot, a sztirol pedig javítja a megmunkálhatóságot, csökkenti a költségeket és fényes felületet biztosít.

**Vélemények**

Még senki nem nyilvánított véleményt erről a termékről.